

# バイオの世紀への入門 ～ショウジョウバエは面白い～

## 生命科学の体験 **大** 参加者 募集!



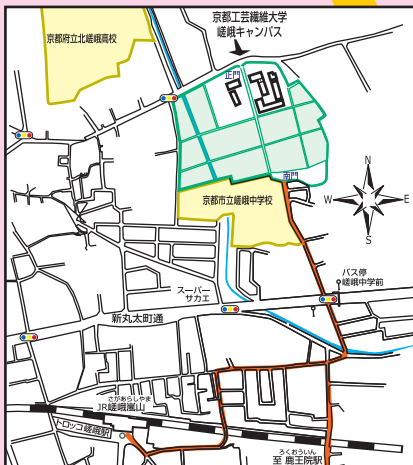
京都工芸繊維大学  
ショウジョウバエ遺伝資源センター

「バイオの世紀」として今世紀は幕開けしました。バイオを知るには、学校の教科書だけでは足りません。生き物に直接触れる必要があります。

このプログラムでは、野外に生息するショウジョウバエを採って、遺伝子の変化を起こした突然変異を見て、生命の情報であるDNAに直接触れる体験的実習を通して、バイオの理解に必須な遺伝学や遺伝子工学の基礎知識を提供します。

### お申し込み・お問い合わせ先

〒616-8352 京都市右京区嵯峨一本木町  
京都工芸繊維大学  
ショウジョウバエ遺伝資源センター  
電話：075-873-2660 (代表)  
F A X：075-861-0881  
Eメール：tomaru@ipc.kit.ac.jp  
ホームページ：http://www.DGRC.kit.ac.jp/  
★直接お申し込み下さい。  
定員になり次第締め切ります。



JR嵯峨嵐山駅 下車徒歩20分 (JR嵯峨野線)  
京福電車 鹿王院駅 下車徒歩15分 (嵐山線)  
バス 嵯峨中学校前 下車徒歩3分 (11, 81, 91, 93系統)

### プログラム



野外採集と顕微鏡観察



さまざまな突然変異



DNAの抽出・増幅と電気泳動

日時：2001年11月3日(土) 13時～17時  
4日(日) 10時～17時

場所：京都工芸繊維大学嵯峨キャンパス  
(京都市右京区嵯峨一本木町)

対象：高校生および中学生 (25名)

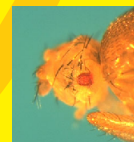
参加費：無料



キイロショウジョウバエ  
野生型



Curly



sine oculis



cut



野生型

主催：京都工芸繊維大学ショウジョウバエ遺伝資源センター山本研究室  
後援：京都市教育委員会・京都府教育委員会 (予定)  
子どもゆめ基金 (独立行政法人 国立オリンピック記念青少年総合センター) 助成活動