

Short Report

The Genus *Collessia* of Japan (Diptera: Drosophilidae)

Two Japanese species of *Drosophila* (*Hirtodrosophila*) are transferred to the genus *Collessia* BOCK and some diagnostic characters of the genus are revised in the following lines.

Genus *Collessia* BOCK, 1982 (カスミシヨウジョウバエ属, 新称)

Type species: *C. superba* BOCK, 1982: 41 (north Queensland) (Fig. 1).

Collessia kirishimana (OKADA) n. comb. (ヒメカスミシヨウジョウバエ, 改称) (Fig. 2)
Drosophila (*Hirtodrosophila*) *kirishimana* OKADA, 1967, Mushi, 41: 4.

Collessia hiharai (OKADA) n. comb. (カスミシヨウジョウバエ, 改称) (Fig. 3)
Drosophila (*Hirtodrosophila*) *hiharai* OKADA, 1967, Mushi, 41: 6.

C. kirishimana has venation and coloration of wing as well as body ornamentation very peculiar, closely similar to those of *C. superba*, type and only known species of the genus *Collessia*. The two Japanese species mentioned above have four rows of acrostichal hairs (two in *superba*), and *C. hiharai* has minute

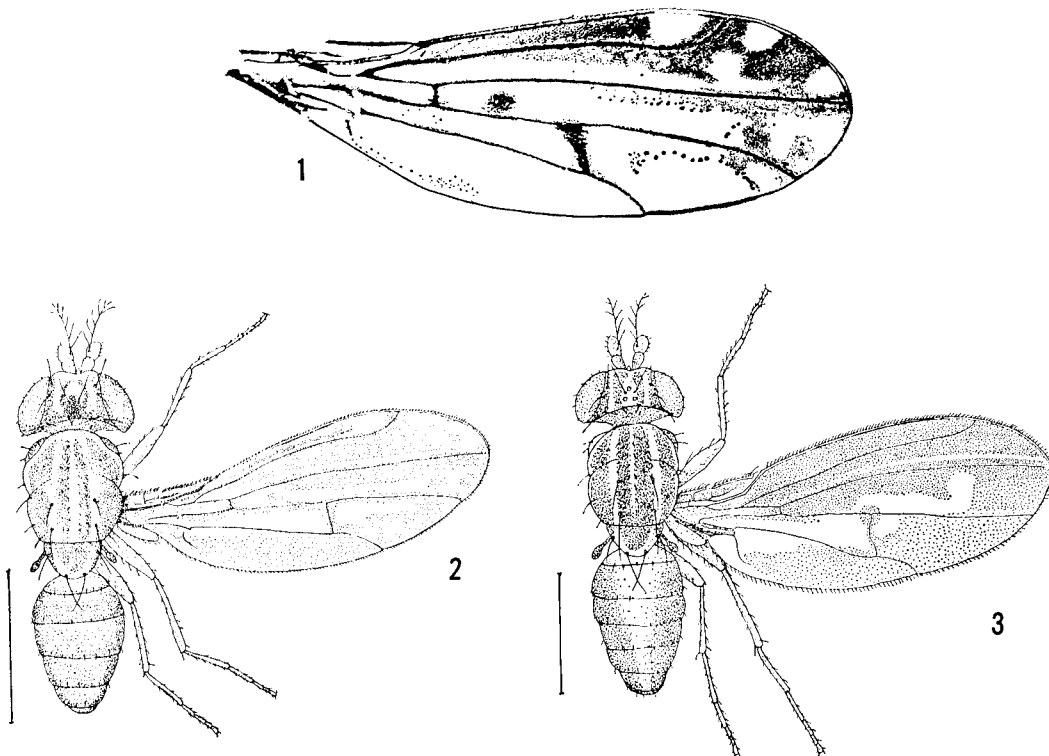


Fig. 1. *Collessia superba* BOCK, ♀ wing, from north Queensland (after BOCK, 1982).
Fig. 2. *Collessia kirishimana* (OKADA), ♂, from Kirishima-jingu, Kagoshima Prefecture. Fig. 3. *Collessia hiharai* (OKADA), ♂, from Mt. Kumotori, Tokyo. Scales 1 mm.

anterior reclinate orbitals which are absent in *C. superba* and *C. kirishima*. Thus the generic diagnosis is revised as: anterior reclinate orbitals minute or absent and acrostichal hairs in two or four rows. The two Japanese species are very rare, each collected only once in the mountain area. Occurrence of this peculiar genus exclusively in Australia and Japan is remarkable.

Reference

BOCK, I. R. 1982. Drosophilidae of Australia V. Remaining genera and synopsis (Insecta: Diptera). *Austr. J. Zool., Suppl. ser.*, (89): 1-164.

Toyohi OKADA: Gotokuji 2-30-18, Setagaya-ku, Tokyo 154, Japan.

会 記

会 員 異 動

(昭和59年12月1日現在)

<新入会員>

大高明史 OHTAKA, Akihumi (勤) 060 札幌市北区北10条西8丁目北海道大学理学部動物学教室 (自) 011 札幌市北区北38条西3丁目1-3 MS ホーム3202号〔水棲貧毛類, 分〕

西川喜朗 NISHIKAWA, Yoshiaki (勤) 567 茨木市西安威2-1-15 追手門学院大学生物学研究室 (自) 567 茨木市穂積台7-17〔真正蜘蛛類, 系・分〕

林 俊夫 HAYASHI, Toshio (勤) 376 桐生市広沢町4-2080 桐生市立広沢小学校 (自) 376-01 群馬県山田郡大間々町大字大間々1339〔真正蜘蛛目, 分〕

<住所変更>

朝比奈正二郎 (自) 160 東京都新宿区高田馬場4-4-24

伊藤雅道 (勤) 183 府中市幸町3-5-8 東京農工大学農学部環境保護学科自然保護学講座

上島法博 (勤) 515 松阪市久保町1846 松阪大学

加藤 直 (勤) 247 鎌倉市岩瀬1420 京浜女子大学生物学教室

佐藤正孝 (勤) 468 名古屋市天白区高宮町1302 名古屋女子大学生物学研究室

鈴木広志 (勤) 890 鹿児島市下荒田4-50-20

鹿児島大学水産学部海洋生物学講座 (自)

890 鹿児島市紫原5-43-37 本庄コーポ102号

高野光男 (自) 246 横浜市瀬谷区瀬谷町2023-16

中条道夫 (自) 108 東京都港区白金台3-19-6-702

鳥海 衷 (自) 982 仙台市羽黒台33-13

一寸木肇 (勤) 250-01 南足柄市向田555 向田小学校

西島 浩 (自) 066 千歳市白樺6-9-3 北海道昆虫自然史研究所

広瀬 鎮 (自) 509-01 各務原市緑苑東22-401

藤井佐紀子 (自) 617 長岡京市久貝2丁目7-29 ニューシャトー長岡309

<退会者>

石井 孝, 太田邦昌, 清水古寿, 瀬田美恵子, 辻 康雄, 西治 敏, 平松信夫, 水戸 敏, 吉岡郁夫, 吉倉 真.

<自然退会者(会費長期未納のため)>

角田 保, 木村 正, 工藤助広, 只野正志, 土井久作, 中島邦雄, 中村 光, 中村守純, 堀越増興, 渡辺千尚.